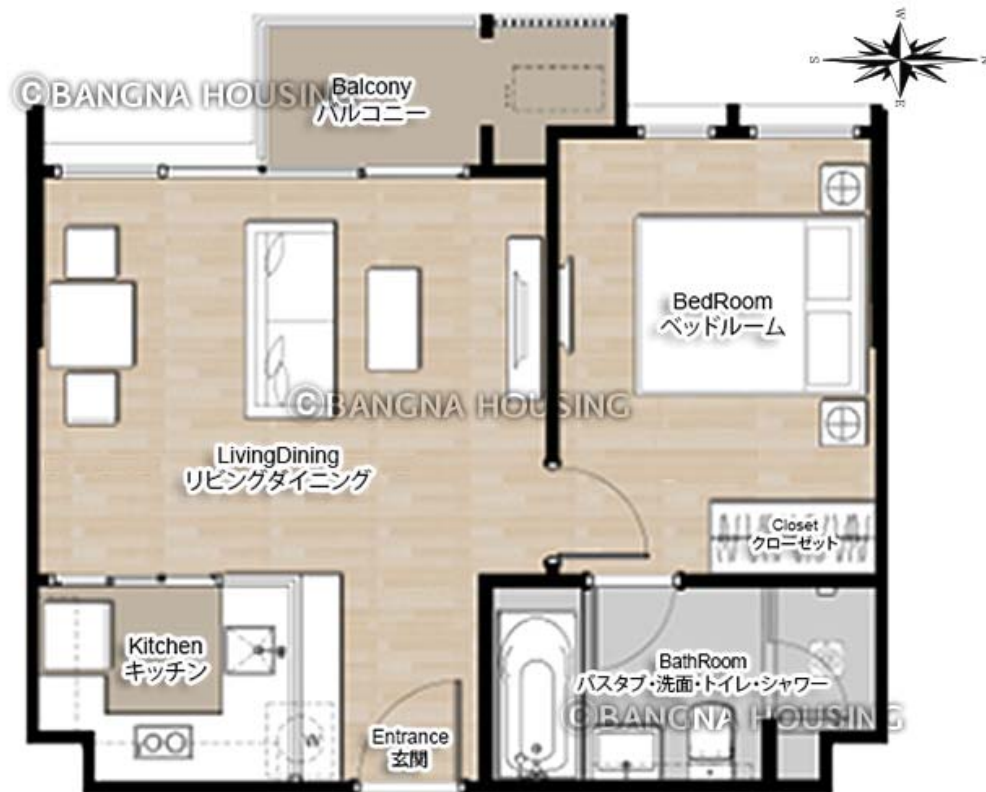
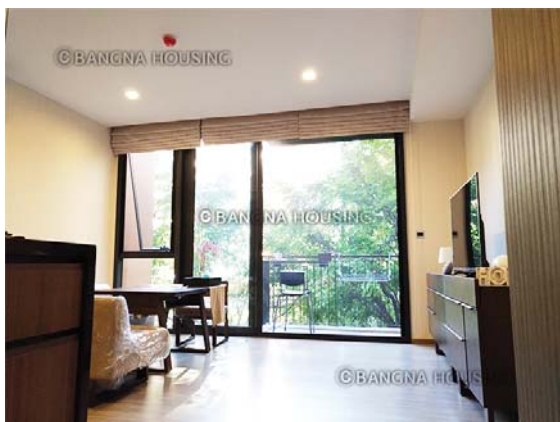


オンヌットの複合開発エリア・緑溢れる地に佇むコンドミニアム

緑溢れる敷地に屋外プールやフィットネスジム、テラスガーデンを配し、まるで公園の中にいるような雰囲気です。



1LDK
(1BedRoom)type

2階46.25㎡

賃料 **27,000** THB

※図面と現況が異なる場合、現況優先とさせていただきます。

【物件概要】

名称:MORI HAUSU

所在地:57 Phatthanakan Rd, Khwaeng Phra Khanong Nuea, Khet Watthana, Bangkok

規模:地上7階建

築年:2017年

【契約形態】

1年契約(更新可)

デポジット(保証金)/契約賃料の2か月分

【交通】

BTSスクムウィットライン

「オンヌット」駅徒歩17分(約1.36km)

【設備】

エアコン(2台) 電気給湯器 電気コンロ 冷蔵庫 電子レンジ
レンジフードファン テレビ 洗濯機 ソファ ダイニングテーブル
ベッド インターネット設置可 オートロック 防犯カメラ エレベーター
フィットネスジム プール ラウンジ 駐車場 駐輪場

BMS BANGNA HOUSING TEL 099-058-0777
by BANGKOK MANAGEMENT SERVICE CO.,LTD. <http://bangnahousing.com>

7/1 Oak's Building, Soi-Udomsuk46, Khwaeng BangNa, Khet BangNa, Bangkok 10260

■取引態様	■手数料	■情報公開日
代理	貸主100%	2018.01.20

物件番号 1712013-CO-M20-MH