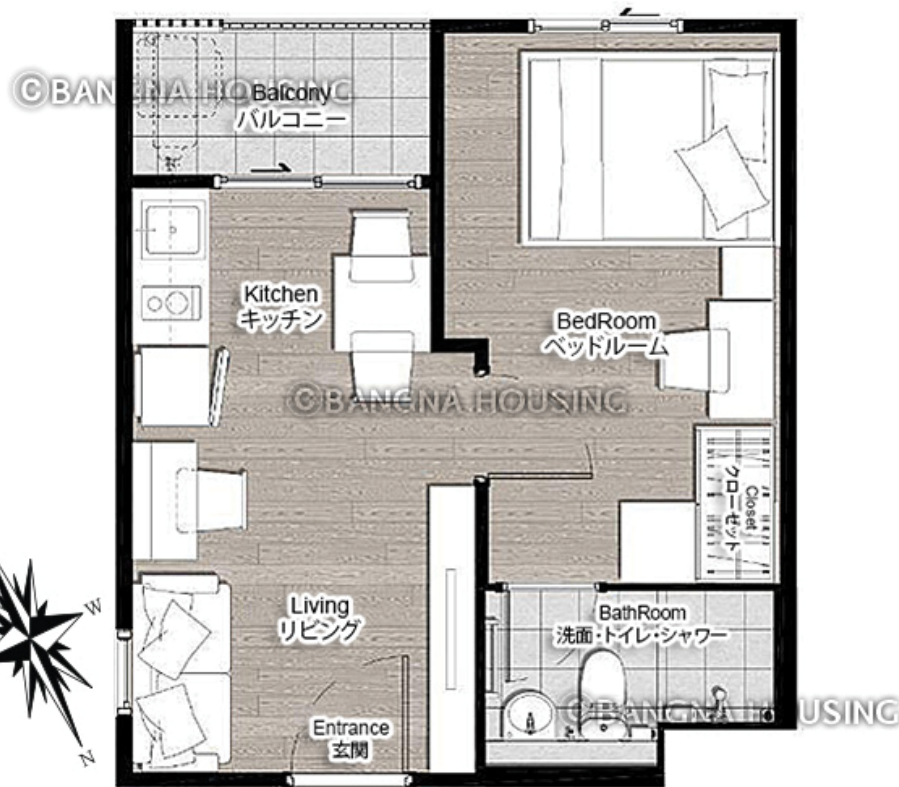
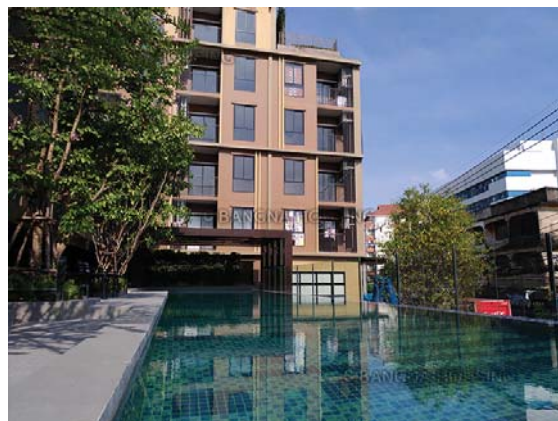
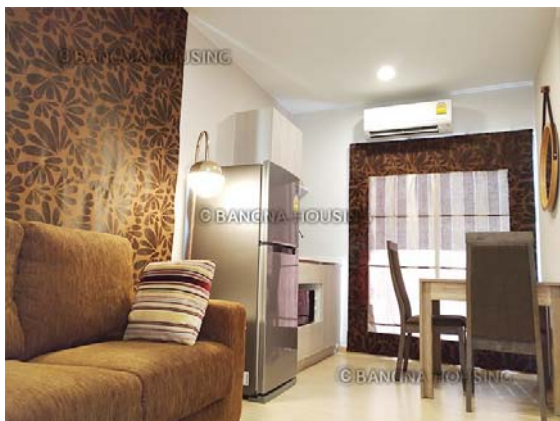


注目のオンヌット駅徒歩6分の新築コンドミニアム

角部屋のこだわりのあるインテリアできれいなお部屋です。



1LK

(1BedRoom)type
6階26㎡

賃料 **17,000** THB

※図面と現況が異なる場合、現況優先とさせていただきます。

【物件概要】

名称:THE TREE ONNUT STATION
所在地:Sukhumvit 54, Khwaeng Bang Chak, Khet Phra Khanong, Bangkok
規模:地上8階地下1階建
築年:2018年

【契約形態】

1年契約(更新可)
デポジット(保証金)/契約賃料の2か月分

【交通】

BTSスクムウィットライン
「オンヌット」駅 徒歩6分(約428m)

【設備】

エアコン(2台) テレビ 冷蔵庫 電気コンロレンジフードファン
電子レンジ 洗濯機 電気給湯器 ソファ ダイニングテーブル
ベッド オートロック 防犯カメラ エレベーター フィットネスジム
プール ライブラリー 駐車場 駐輪場

BMS BANGNA HOUSING TEL 099-058-0777
by BANGKOK MANAGEMENT SERVICE CO.,LTD. <http://bangnahousing.com>

取引態様	手数料	情報公開日
代理	貸主100%	2018.01.12

物件番号 18007-CO-M20-TTR54

7/1 Oak's Building, Soi-Udomsuk46, Khwaeng BangNa, Khet BangNa, Bangkok 10260