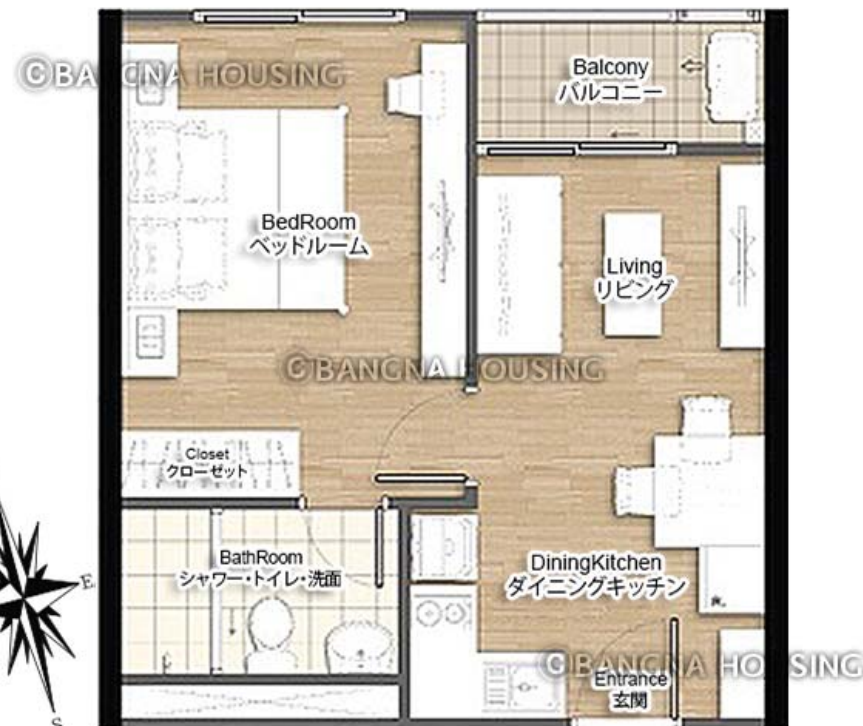


BTSプナウィティ・ウドムスック両駅徒歩圏の緑あふれるコンドミニウム

最上階18階に位置する1LDK。各居室はゆったりとした造り。広い敷地には緑あふれる大型公園あり。



1LDK
(1BedRoom)type

18階35.91㎡

賃料 **9,000** THB

※図面と現況が異なる場合、現況優先とさせていただきます。

【物件概要】

名称:S&S Sukhumvit
所在地:Sukhumvit 101/1, Khwaeng Bang Na, Khet Bang Na, Bangkok
規模:地上18階建
築年:2010年

【契約形態】

1年契約(更新可)
デポジット(保証金)/契約賃料の2か月分

【交通】

BTSスクムウィットライン「ウドムスック」駅徒歩11分(約838m)
BTSスクムウィットライン「プナウィティ」駅徒歩11分(約877m)

【設備】

エアコン テレビ 冷蔵庫 電子レンジ 電気コンロ レンジフードファン
電気給湯器 洗濯機 ソファ ベッド インターネット設置可 オートロック
防犯カメラ エレベーター フィットネスジム プール ガーデン
エントランスロビー 駐車場 駐輪場

BMS BANGNA HOUSING TEL 099-058-0777
by BANGKOK MANAGEMENT SERVICE CO.,LTD. <http://bangnahousing.com>

7/1 Oak's Building, Soi-Udomsuk46, Khwaeng BangNa, Khet BangNa, Bangkok 10260

■取引態様	■手数料	■情報公開日
代理	貸主100%	2018.02.05

物件番号 18005-CO-M05-SSS