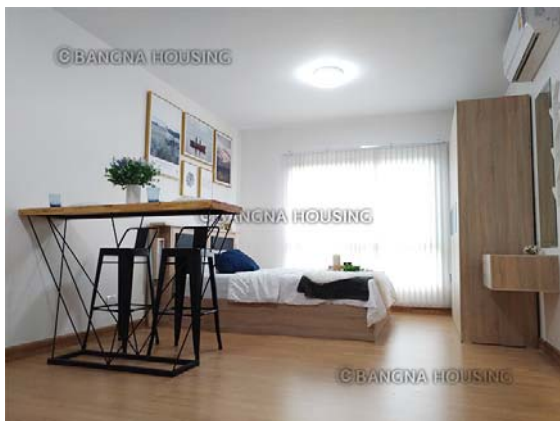


バンコク都心まで30分圏内!ベーリングのコンドミニアム

居室スペースとキッチンがサッシで仕切ることができ日本で言う1Kタイプのような間取配置です。屋外プール、フィットネスジム、エントランスロビー完備。



1K

(Studio)type

7階33.04㎡

賃料 **12,000** THB

※図面と現況が異なる場合、現況優先とさせていただきます。

【物件概要】

名称:Supalai City Resort Bearing Station
所在地:Sukhumvit 105, Khwaeng Bang Na, Khet Bang Na, Bangkok
規模:地上8階建
築年:2014年

【契約形態】

1年契約(更新可)
デポジット(保証金)/契約賃料の2か月分

【交通】

BTSスクムウィットライン
「ベーリング」駅 徒歩6分(約406m)

【設備】

エアコン テレビ 冷蔵庫 電子レンジ 洗濯機 電気給湯器
ソファ ベッド オートロック 防犯カメラ エレベーター
フィットネスジム プール エントランスロビー 駐車場 駐輪場

BMS BANGNA HOUSING TEL 099-058-0777
by BANGKOK MANAGEMENT SERVICE CO.,LTD. <http://bangnahousing.com>

■取引態様	■手数料	■情報公開日
代理	貸主100%	2018.02.03

物件番号 18015-CO-M10-SCRB

7/1 Oak's Building, Soi-Udomsuk46, Khwaeng BangNa, Khet BangNa, Bangkok 10260