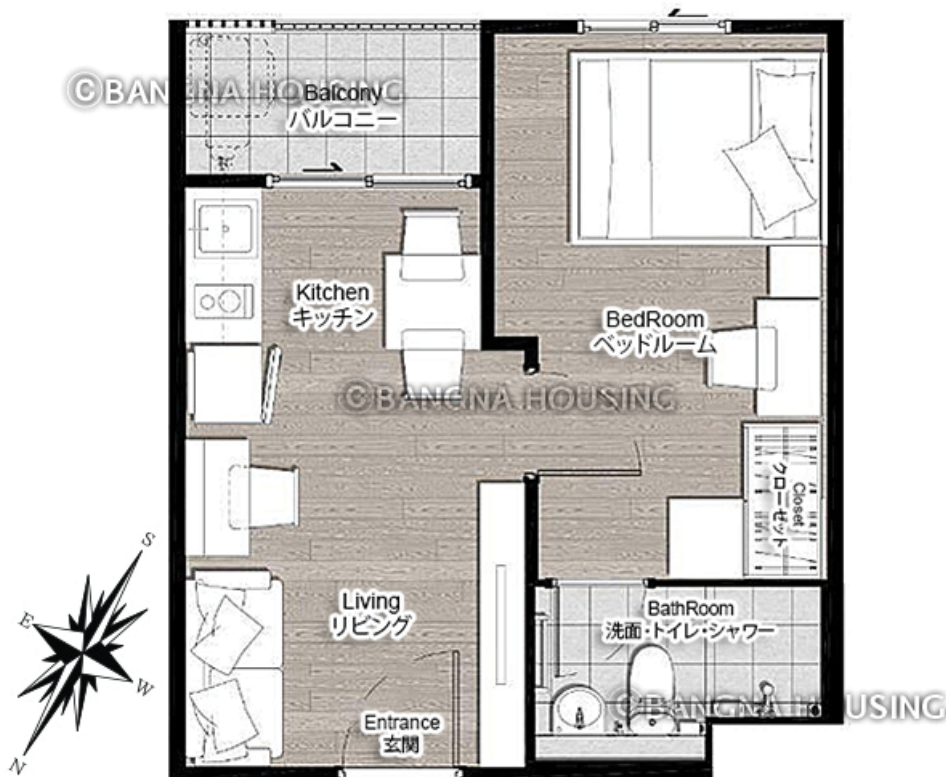
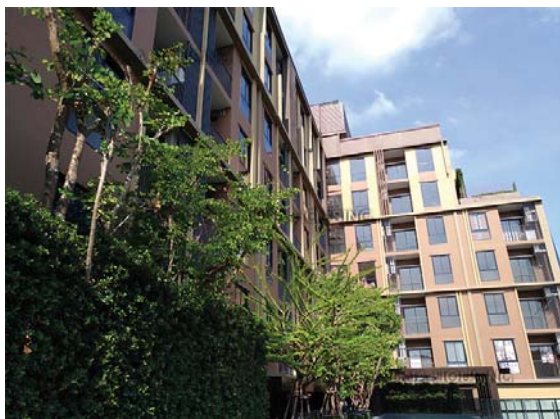


# 注目のオンヌット駅徒歩6分の新築コンドミニアム

南東向きプールビューの明るいお部屋。キッチンには2口電気コンロ、レンジフードファン、電子レンジ付。洗濯機は乾燥機能付きで雨の日のお洗濯もできます。



**1LK**  
(1BedRoom)type  
3階28㎡

賃料 **18,000** THB

※図面と現況が異なる場合、現況優先とさせていただきます。

## 【物件概要】

名称:THE TREE ONNUT STATION  
所在地:Sukhumvit 54, Khwaeng Bang Chak, Khet Phra Khanong, Bangkok  
規模:地上8階地下1階建  
築年:2018年

## 【契約形態】

1年契約(更新可)  
デポジット(保証金)/契約賃料の2か月分

## 【交通】

BTSスクムウィットライン  
「オンヌット」駅 徒歩6分(約428m)

## 【設備】

エアコン(2台) テレビ 冷蔵庫 電気コンロ レンジフードファン  
電子レンジ 洗濯乾燥機 電気給湯器 ソファ ダイニングテーブル  
ベッド オートロック 防犯カメラ エレベーター フィットネスジム  
プール ライブラリー 駐車場 駐輪場

**BMS BANGNA HOUSING** TEL 099-058-0777  
by BANGKOK MANAGEMENT SERVICE CO.,LTD. <http://bangnahousing.com>

7/1 Oak's Building, Soi-Udomsuk46, Khwaeng BangNa, Khet BangNa, Bangkok 10260

■取引態様	■手数料	■情報公開日
代理	貸主100%	2018.02.25

物件番号 18025-CO-M15-TTR54