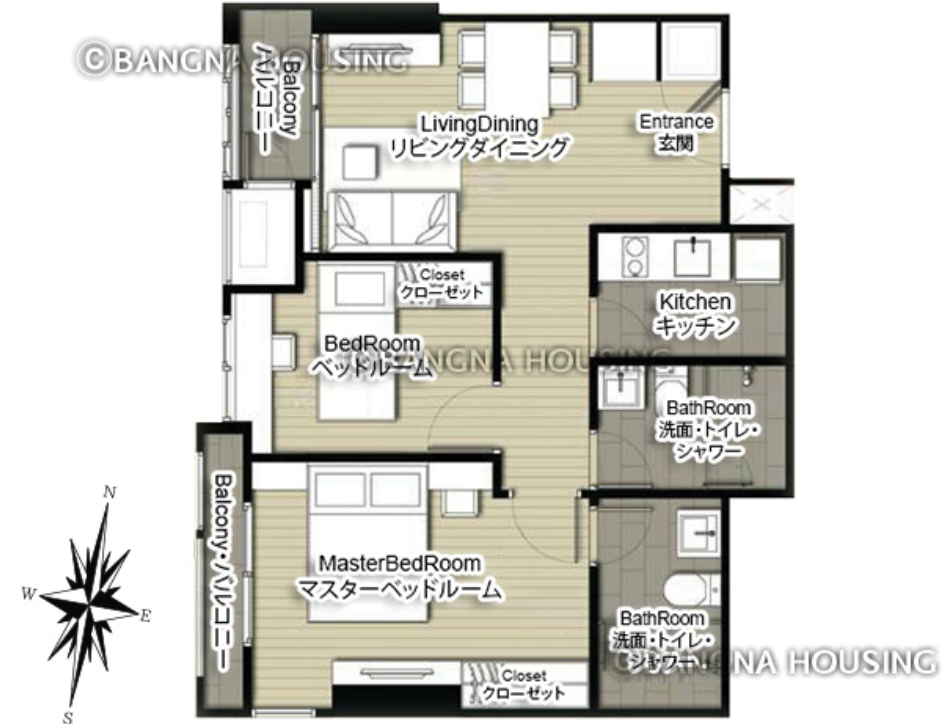


# オンヌット駅徒歩2分のタワーコンドミニアム

19階2ベッドルーム(2LDK)55.52㎡ リビングダイニング、各ベッドルームは廊下でつながっておりプライバシーが保たれます。バスルーム2か所あり。



2LDK  
(2BedRoom)type  
19階55.52㎡

賃料 **31,000** THB

※図面と現況が異なる場合、現況優先とさせていただきます。

## 【物件概要】

名称: Ideo MOBi SUKHUMVIT  
所在地: 2105 Sukhumvit Rd, Khwaeng Bang Chak, Khet Phra Khanong, Bangkok  
規模: 地上30階建  
築年: 2014年

## 【契約形態】

1年契約(更新可)  
デポジット(保証金)/契約賃料の2か月分

## 【交通】

BTSスクムウィットライン  
「オンヌット」駅徒歩2分(約120m)

## 【設備】

エアコン3台 テレビ 冷蔵庫 電子レンジ 電気コンロ  
レンジフードファン 洗濯機 電気給湯器 インターネット設置可  
オートロック 防犯カメラ エレベーター フィットネスジム プール  
ラウンジ 駐車場 駐輪場

**BMS BANGNA HOUSING** TEL 099-058-0777  
by BANGKOK MANAGEMENT SERVICE CO.,LTD. <http://bangnahousing.com>

■取引態様	■手数料	■情報公開日
代理	賃主100%	2018.04.05

物件番号 1711011-CO10-IMS