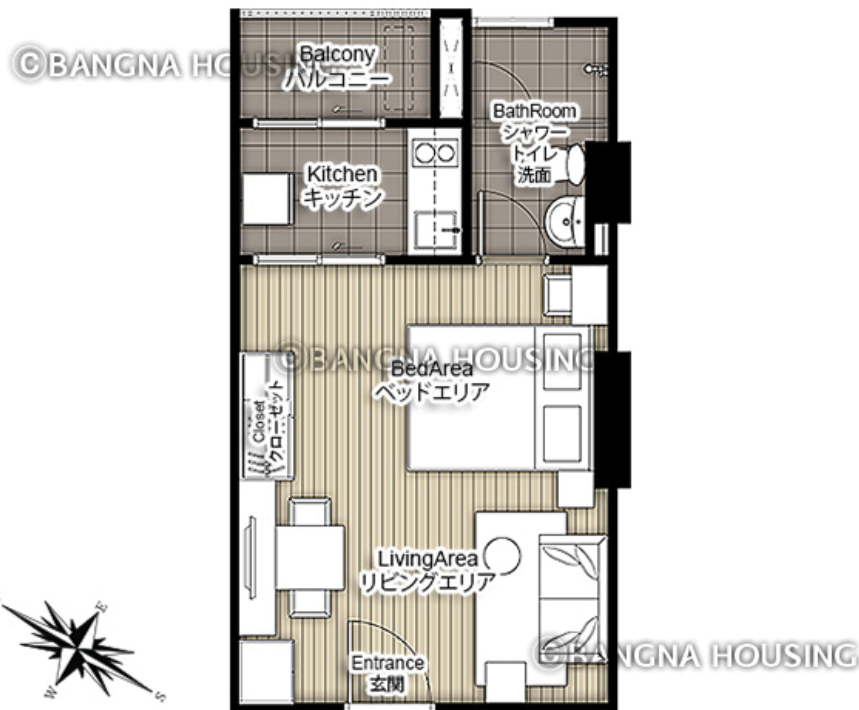


BTS延伸区間「プーチャオ」駅前タワーコンドミニウム

居室エリアはゆったりとした広さがあります。キッチンが独立しております。プール、フィットネスジム、サウナ、ラウンジ等ホテルのような充実設備。



1K

(Studio)type
19階30.2㎡

賃料 10,000 THB

【物件概要】
名称:IDEO SUKHUMVIT 115
所在地:Thepharak, Mueang Samut Prakan District, Samut Prakan
規模:地上35階建
築年:2017年
【契約形態】
1年契約(更新可)
デポジット(保証金)/契約賃料の2か月分

【交通】
BTSスクムウィットライン
「サムローン」駅 徒歩12分(約940m)
【設備】
エアコン 電気給湯器 電気コンロ 冷蔵庫 電子レンジレンジフードファン
テレビ ソファ 折り畳み式テーブル ベッド インターネット設置可
オートロック 防犯カメラ エレベーター フィットネスジム プール サウナ
ラウンジ 駐車場 駐輪場

※図面と現況が異なる場合、現況優先とさせていただきます。

BMS BANGNA HOUSING TEL 099-058-0777
by BANGKOK MANAGEMENT SERVICE CO.,LTD. <http://bangnahousing.com>

■取引態様	■手数料	■情報公開日
代理	賃主100%	2018.04.04

物件番号 18064-CO-M10-IS115

7/1 Oak's Building, Soi-Udomsuk46, Khwaeng BangNa, Khet BangNa, Bangkok 10260