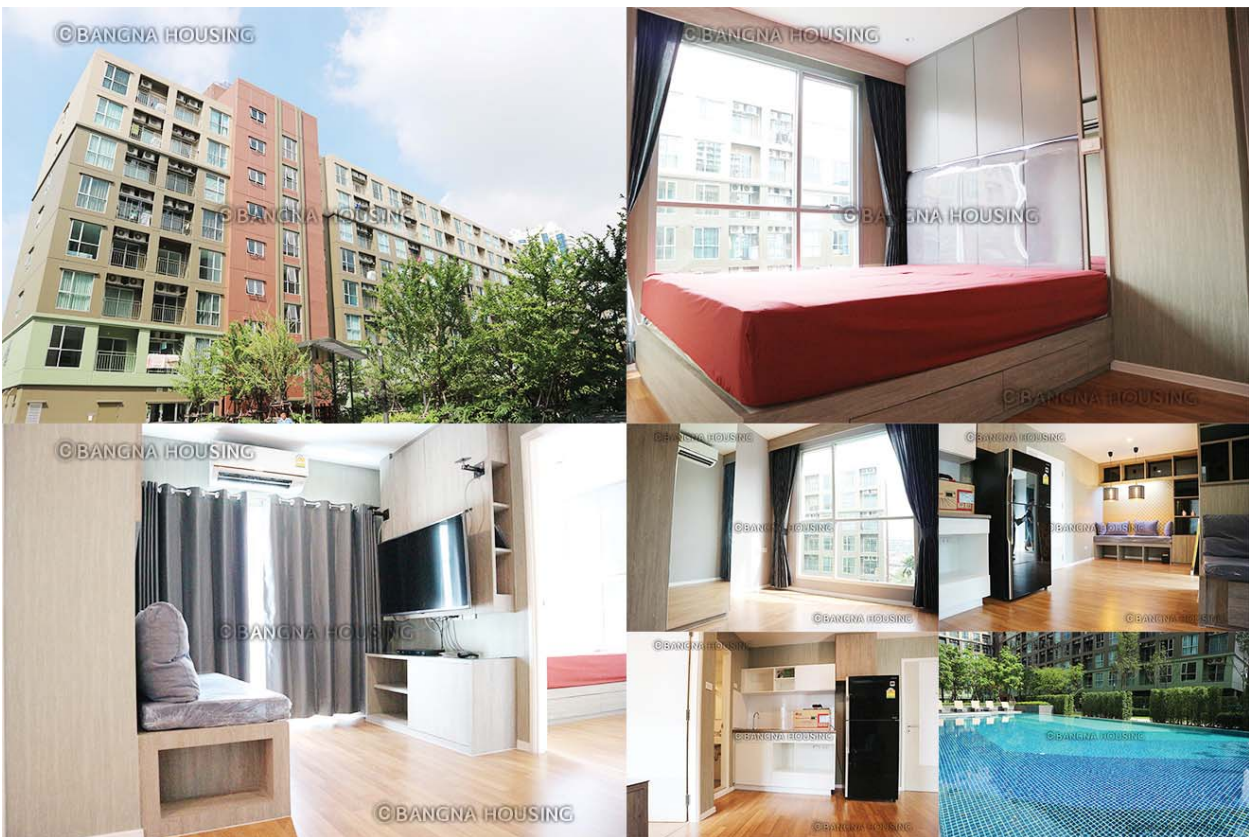


セントラルバンナー徒歩圏の緑溢れる敷地に建つ新築コンドミニウム

こだわりのあるインテリアできれいなお部屋です。屋外プールやフィットネスジム、ライブラリー、ガーデン、キッズエリア等があります。



【物件概要】

名称:LUMPINI PLACE BANGNA KM.3
 所在地:38 Soi Bang Na-Trat 23, Khwaeng Bang Na, Khet Bang Na, Bangkok
 規模:B棟地上8階建
 築年:2018年

【契約形態】

1年契約(更新可)
 デポジット(保証金)/契約賃料の2か月分

【交通】

BTSスクムウィットライン「バンナー」駅約4.23km
 バス「Central Bangna」停留所徒歩8分(約640m)

【設備】

エアコン テレビ 電子レンジ 冷蔵庫 洗濯機 電気給湯器 ソファ
 ベンチシート ベッド インターネット設置可 オートロック
 防犯カメラ エレベーター フィットネスジム プール ライブラリー
 ガーデン キッズエリア 駐車場 駐輪場

2LDK
 (2BedRoom)type
 B棟5階40㎡

賃料 **18,000** THB

※図面と現況が異なる場合、現況優先とさせていただきます。

BMS BANGNA HOUSING TEL 099-058-0777
 by BANGKOK MANAGEMENT SERVICE CO.,LTD. <http://bangnahousing.com>

■取引態様	■手数料	■情報公開日
代理	貸主100%	2018.05.12

物件番号 18107-CO-M1510-LPB3-P

7/1 Oak's Building, Soi-Udomsuk46, Khwaeng BangNa, Khet BangNa, Bangkok 10260