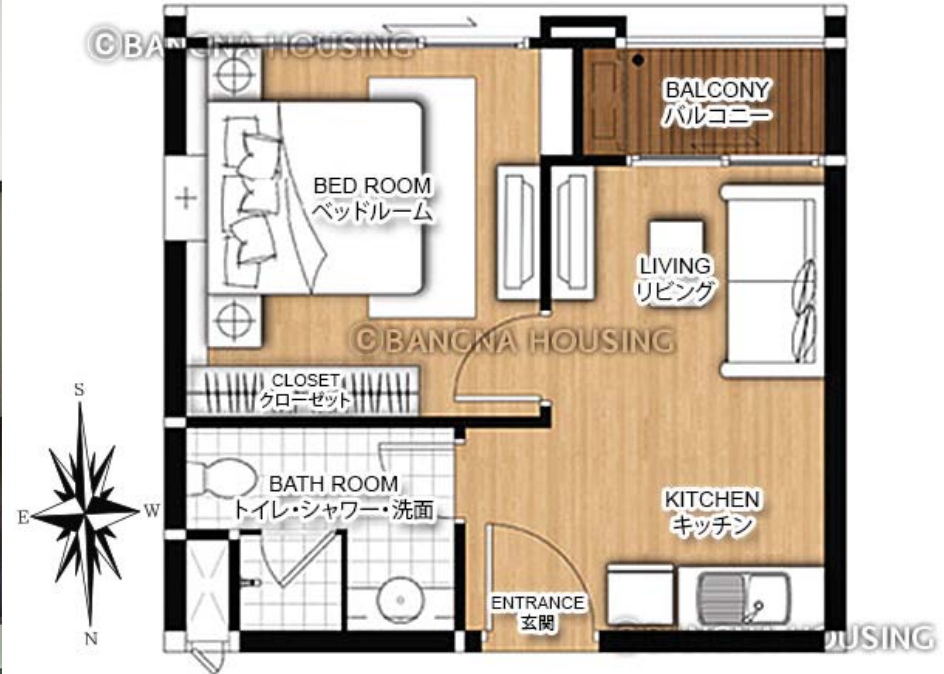


閑静な住宅街に佇むペット飼育可のコンドミニアム

ポップな色づかいでカジュアルな雰囲気の内装。屋外プール、屋上テラス、フィットネスジム、ゲームルーム、サウナ、エントランスロビーあり。



【物件概要】

名称:CLICK CONDO Sukhumvit 65
 所在地:Soi Sukhumvit65, Prakanong-Nuer, Wattana, Bangkok
 規模:地上8階建
 築年:2008年

【契約形態】

1年契約(更新可)
 デポジット(保証金)/契約賃料の2か月分(ペット飼育時3か月分、償却1か月)

【交通】

BTSスクムウィットライン「エカマイ」駅徒歩13分(約976m)
 BTSスクムウィットライン「プラカノン」駅徒歩13分(約983m)

【設備】

エアコン テレビ レンジフードファン 電子レンジ 冷蔵庫 洗濯機
 電気給湯器 ベンチシート ダイニングテーブル ベッド
 インターネット設置可 オートロック 防犯カメラ エレベーター プール
 ジム ゲームルーム サウナ エントランスロビー 駐車場 駐輪場

1LK
 (1BedRoom)type
 2階35㎡

賃料 **18,000** THB

※図面と現況が異なる場合、現況優先とさせていただきます。

BMS BANGNA HOUSING TEL 099-058-0777
 by BANGKOK MANAGEMENT SERVICE CO.,LTD. <http://bangnahousing.com>

■取引態様	■手数料	■情報公開日
代理	貸主100%	2018.05.09

物件番号 18111-CO-M10-CCS65-P

7/1 Oak's Building, Soi-Udomsuk46, Khwaeng BangNa, Khet BangNa, Bangkok 10260