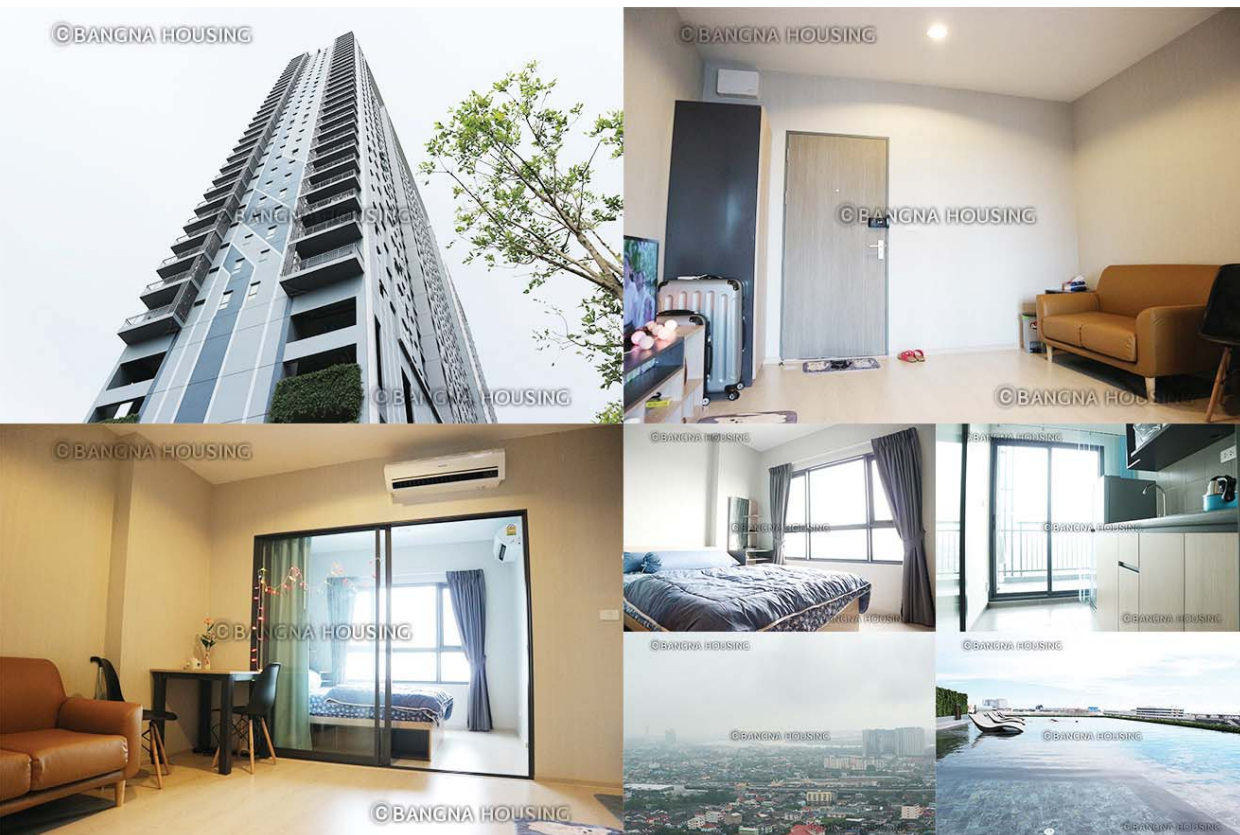


BTS延伸区間「プーチャオ」駅前タワーコンドミニアム

最上階35階チャオプラヤーリバービューのお部屋。プール、フィットネスジム、サウナ、ラウンジ等ホテルのような充実設備。



1LDK
(1BedRoom)type
35階35㎡

賃料 **13,000** THB

※図面と現況が異なる場合、現況優先とさせていただきます。

【物件概要】

名称:IDEO SUKHUMVIT 115
所在地:Thepharak, Mueang Samut Prakan District, Samut Prakan
規模:地上35階建
築年:2017年
【契約形態】
1年契約(更新可)
デポジット(保証金)/契約賃料の2か月分

【交通】

BTSスクムウィットライン サムローン駅徒歩12分(約940m)
*(2018年開業予定)BTSスクムウィットラインプーチャオ駅徒歩1分

【設備】

エアコン テレビ 電気コンロ レンジフードファン 電子レンジ 冷蔵庫
電気給湯器 ソファ ダイニングテーブル ベッド インターネット設置可
オートロック 防犯カメラ エレベーター フィットネスジム プール サウナ
ラウンジ 駐車場 駐輪場

BMS BANGNA HOUSING TEL 099-058-0777
by BANGKOK MANAGEMENT SERVICE CO.,LTD. <http://bangnahousing.com>

取引態様	手数料	情報公開日
代理	貸主100%	2018.05.15

物件番号 18112-CO-M10-IS115-S

7/1 Oak's Building, Soi-Udomsuk46, Khwaeng BangNa, Khet BangNa, Bangkok 10260