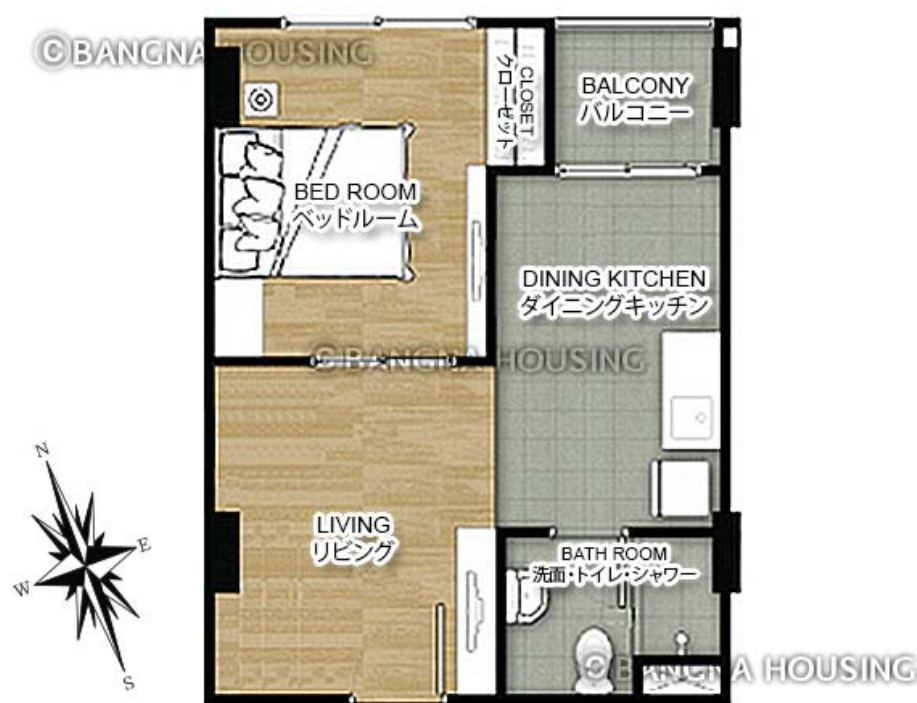
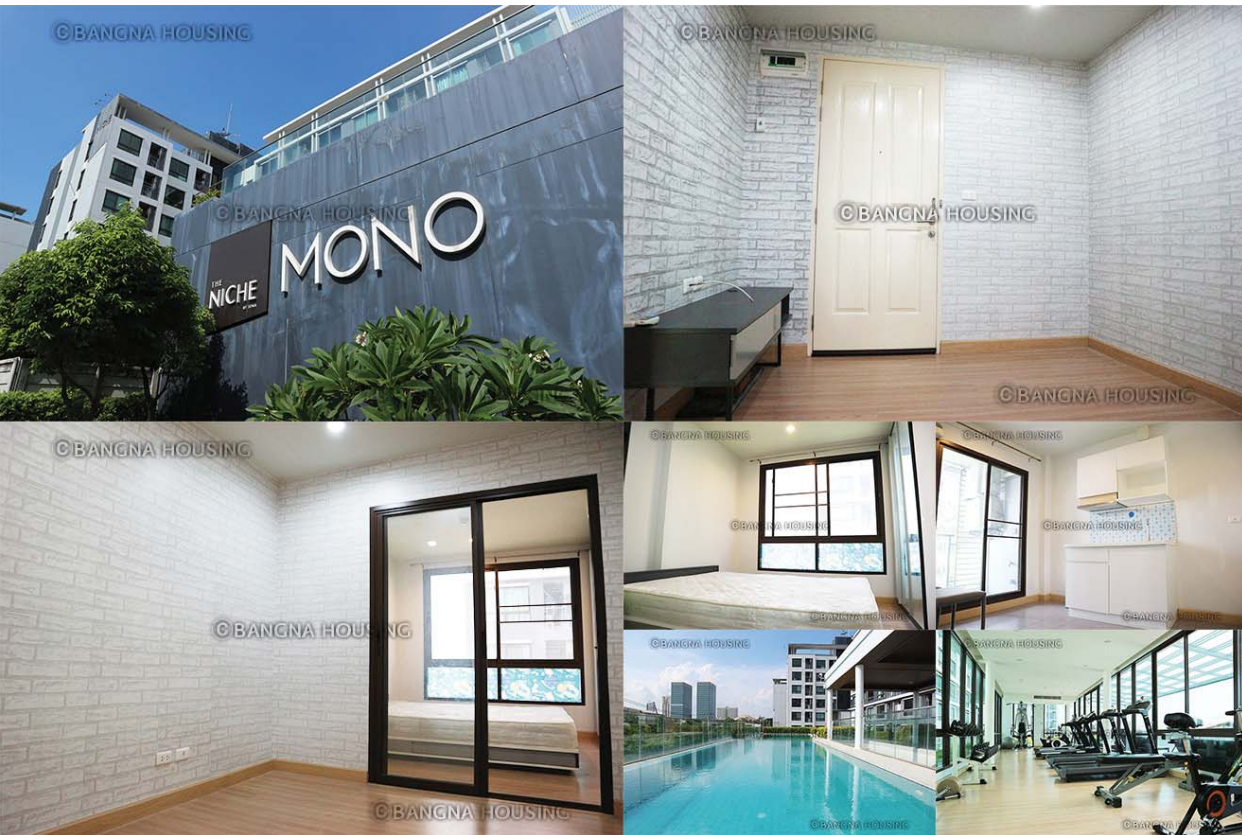


# 副都心として開発が進むバンナーエリアのコンドミニアム

セントラルバンナー・Big-C近く。1ベッドルーム(1LDK)タイプ。リビングとベッドルームはガラスサッシによる仕切りのため、圧迫感がありません。



## 【物件概要】

名称: THE NICHE MONO BANGNA  
 所在地: 1460 Bang Na-Trat Rd, Khwaeng Bang Na, Khet Bang Na, Bangkok  
 規模: B棟地上8階建

築年: 2012年  
 【契約形態】  
 1年契約(更新可)  
 デポジット(保証金)/契約賃料の2か月分

## 【交通】

BTSスクムウィットライン バンナー駅約4.11km  
 バス「THAI NAKARIN HOSPITAL」停留所徒歩3分(約231m)

## 【設備】

エアコン テレビ 冷蔵庫 レンジフードファン 電子レンジ 電気給湯器  
 ベッド オートロック 防犯カメラ エレベーター フィットネスジム プール  
 ラウンジ エントランスロビー 駐車場 駐輪場

1LDK  
 (1BedRoom)type  
 B棟3階30㎡

賃料 **9,000** THB

※図面と現況が異なる場合、現況優先とさせていただきます。

**BMS BANGNA HOUSING** TEL 099-058-0777  
 by BANGKOK MANAGEMENT SERVICE CO.,LTD. <http://bangnahousing.com>

■取引態様	■手数料	■情報公開日
代理	貸主100%	2018.05.14

7/1 Oak's Building, Soi-Udomsuk46, Khwaeng BangNa, Khet BangNa, Bangkok 10260

物件番号18116-CO-M1005-TNM-B-P