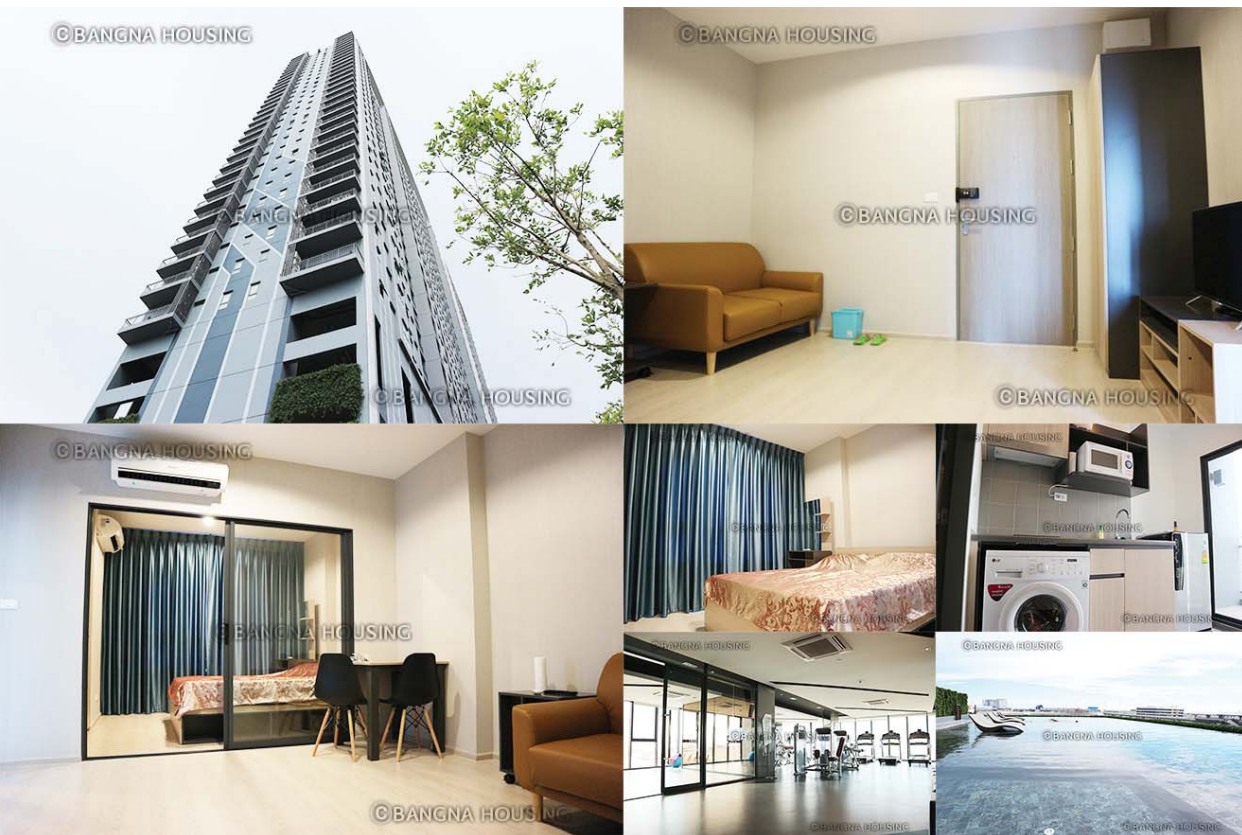


# BTS延伸区間「プーチャオ」駅前タワーコンドミニアム

リビングダイニングはゆったりとした広さを確保。プール、フィットネスジム、サウナ、ラウンジ等ホテルのような充実設備。



## 【物件概要】

名称:IDEO SUKHUMVIT 115  
 所在地:Thepharak, Mueang Samut Prakan District, Samut Prakan  
 規模:地上35階建  
 築年:2017年  
 【契約形態】  
 1年契約(更新可)  
 デポジット(保証金)/契約賃料の2か月分

## 【交通】

BTSスクムウィットライン サムローン駅徒歩12分(約940m)  
 \*(2018年開業予定)BTSスクムウィットラインプーチャオ駅徒歩1分

## 【設備】

エアコン テレビ 電気コンロ レンジフードファン 電子レンジ 冷蔵庫  
 洗濯機 電気給湯器 洗濯機 ソファ ダイニングテーブル ベッド  
 インターネット設置可 オートロック 防犯カメラ エレベーター  
 フィットネスジム プール サウナ ラウンジ 駐車場 駐輪場

1DLK  
 (1BedRoom)type  
 14階35㎡

賃料 **13,000** THB

※図面と現況が異なる場合、現況優先とさせていただきます。

**BMS BANGNA HOUSING** TEL 099-058-0777  
 by BANGKOK MANAGEMENT SERVICE CO.,LTD. <http://bangnahousing.com>

■取引態様	■手数料	■情報公開日
代理	賃主100%	2018.07.25

物件番号 18211-CO-M10-IS115

7/1 Oak's Building, Soi-Udomsuk46, Khwaeng BangNa, Khet BangNa, Bangkok 10260