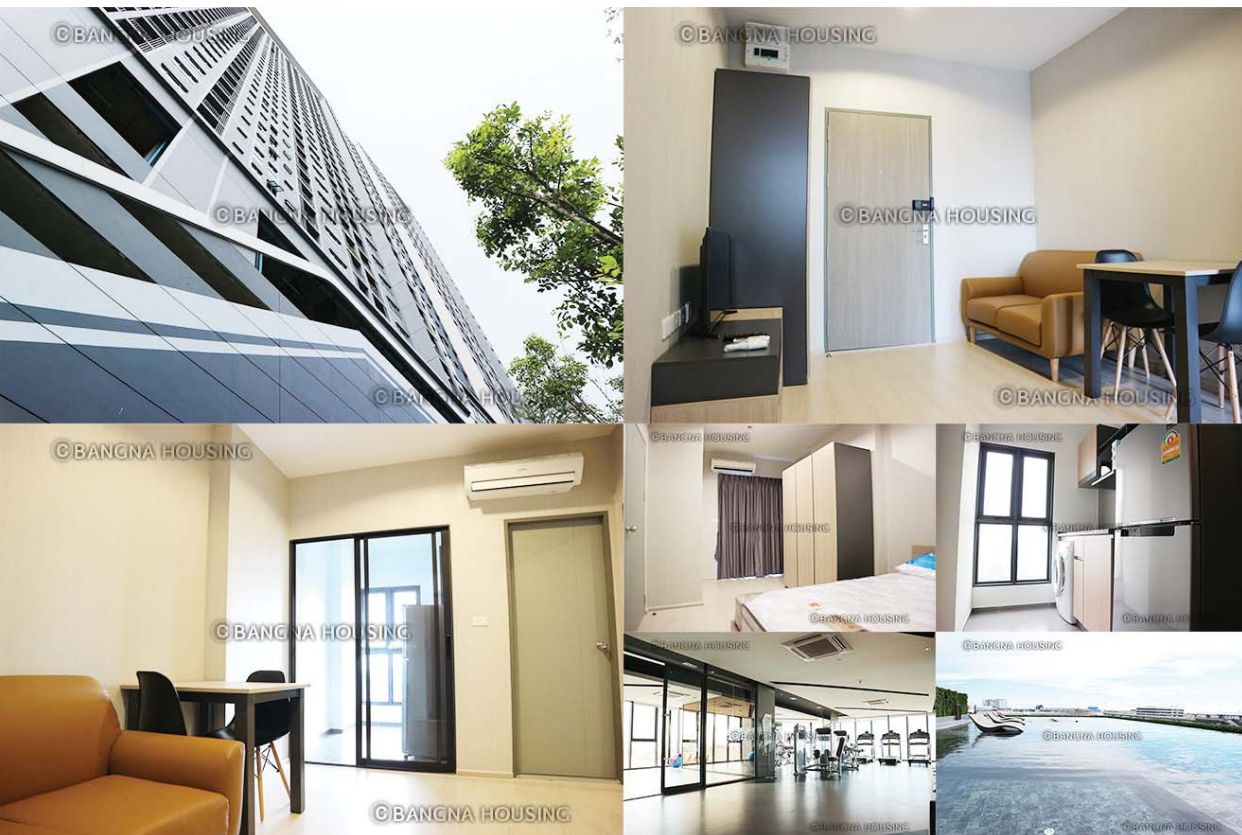


BTS延伸区間「プーチャオ」駅前タワーコンドミニアム

リビング・ベッドルーム・キッチンがそれぞれ独立しており、使い勝手の良い間取です。プール、フィットネスジム、サウナ、ラウンジ等ホテルのような充実設備。



【物件概要】

名称: IDEO SUKHUMVIT 115
 所在地: Thepharak, Mueang Samut Prakan District, Samut Prakan
 規模: 地上35階建
 築年: 2017年
 【契約形態】
 1年契約(更新可)
 デポジット(保証金)/契約賃料の2か月分

【交通】

BTSスクムウィットライン サムローン駅徒歩12分(約940m)
 *(2018年開業予定)BTSスクムウィットラインプーチャオ駅徒歩1分

【設備】

エアコン テレビ 電気コンロ レンジフードファン 電子レンジ 冷蔵庫
 洗濯機 電気給湯器 ソファ ダイニングテーブル ベッド
 インターネット設置可 オートロック 防犯カメラ エレベーター
 フィットネスジム プール サウナ ラウンジ 駐車場 駐輪場

1LK
 (1BedRoom)type
 31階34㎡

賃料 **12,000** THB

※図面と現況が異なる場合、現況優先とさせていただきます。

BMS BANGNA HOUSING TEL 099-058-0777
 by BANGKOK MANAGEMENT SERVICE CO.,LTD. <http://bangnahousing.com>

取引態様	手数料	情報公開日
代理	貸主100%	2018.07.23

物件番号 18212-CO-M10-IS115

7/1 Oak's Building, Soi-Udomsuk46, Khwaeng BangNa, Khet BangNa, Bangkok 10260