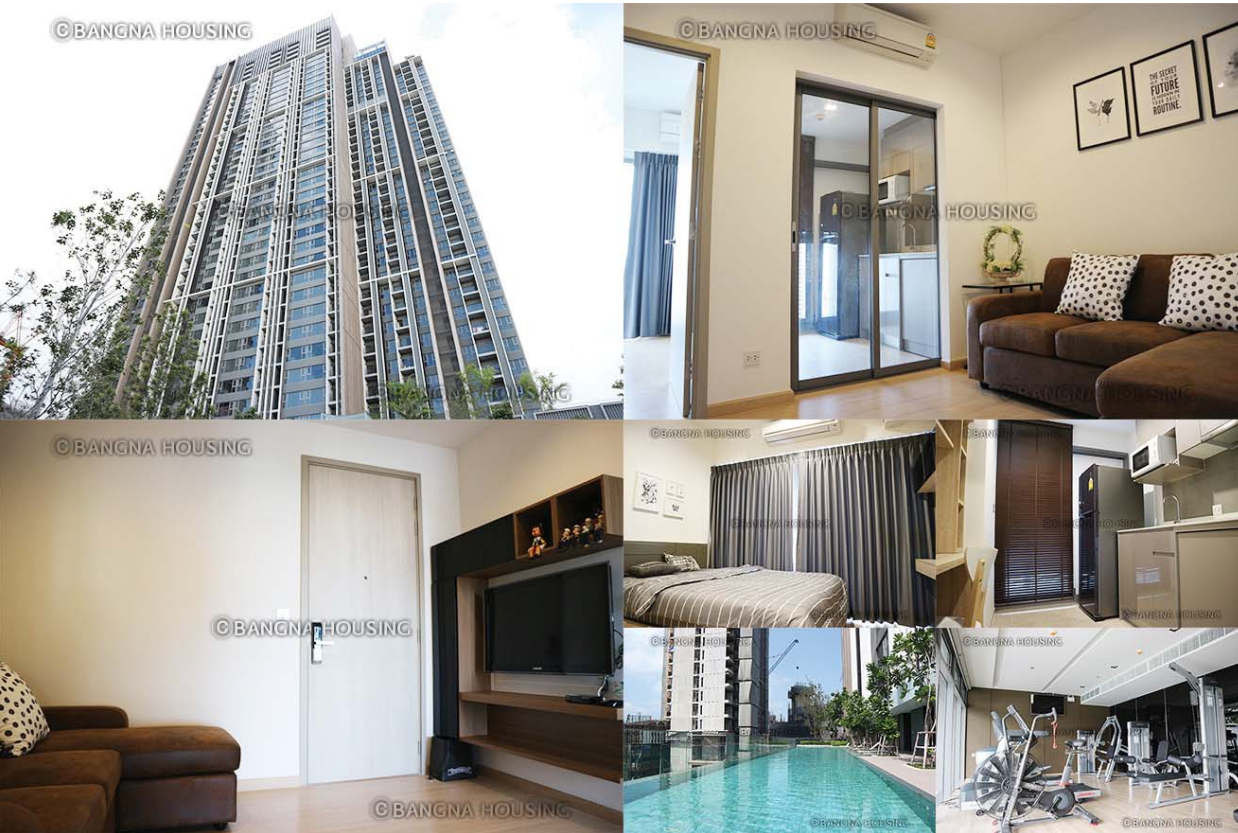


スクムウィット101の複合再開発エリアに建つ新築タワー condominium

リビング・ベッドルーム・キッチンがそれぞれ独立。お部屋からはバンコク郊外の街並みが一望できます。プールやジム、サウナ、ラウンジ等ホテルのような造りです。



【物件概要】

名称: Whizdom Connect Sukhumvit
 所在地: Soi 101, Sukhumvit Rd, Khwaeng Bang Chak, Khet Phra Khanong, Bangkok
 規模: 地上41階建
 築年: 2018年

【契約形態】

1年契約(更新可)
 デポジット(保証金)/契約賃料の2か月分

【交通】

BTSスクムウィットライン「プナウィティ」駅徒歩6分(約455m)

【設備】

エアコン テレビ 電気コンロ レンジフードファン 電子レンジ 冷蔵庫
 洗濯機 ソファ ベッド インターネット設置可 オートロック 防犯カメラ
 エレベーター 屋外プール フィットネスジム サウナ ラウンジ
 エントランスロビー 駐車場 駐輪場

1LK
 (1BedRoom)type
 27階31㎡

賃料 **18,000** THB

※図面と現況が異なる場合、現況優先とさせていただきます。

BMS BANGNA HOUSING TEL 099-058-0777
 by BANGKOK MANAGEMENT SERVICE CO.,LTD. <http://bangnahousing.com>

■取引態様	■手数料	■情報公開日
代理	貸主100%	2018.08.07

物件番号 18227-CO-M10-WCS

7/1 Oak's Building, Soi-Udomsuk46, Khwaeng BangNa, Khet BangNa, Bangkok 10260