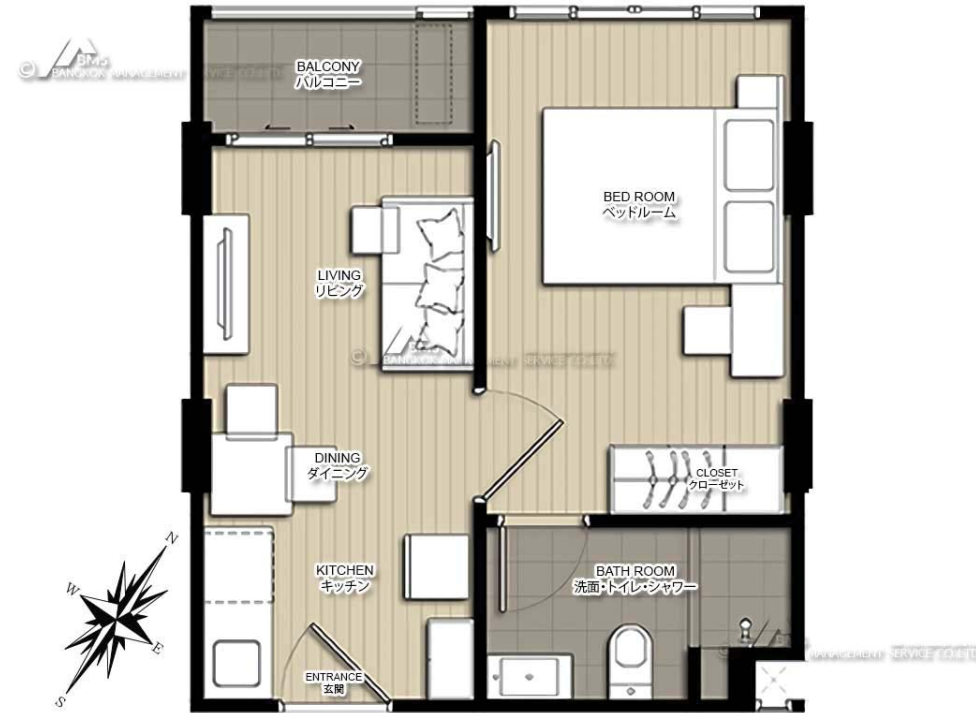


# BTSプナウィティ・ウドムスック二駅利用可コンドミニウム「ELIO Sukhumvit 64」

ベッドルームは独立しており、ドアによる仕切りのためプライバシー感があります。BTSウドムスック駅へシャトルサービスあり。



1LDK  
(1BedRoom)type  
C棟4階35㎡

賃料 **11,000** THB

※図面と現況が異なる場合、現況優先とさせていただきます。

#### 【物件概要】

名称:ELIO Sukhumvit 64  
所在地:Sukhumvit 64, Khwaeng Bang Na, Khet Bang Na, Bangkok  
規模:地上8階建  
築年:2014年  
【契約形態】  
1年契約(更新可)  
デポジット(保証金)/契約賃料の2か月分

#### 【交通】

BTSスクムウィットライン「プナウィティ」駅徒歩9分(約720m)  
BTSスクムウィットライン「ウドムスック」駅徒歩10分(約800m)

#### 【設備】

エアコン テレビ 電子レンジ 冷蔵庫 洗濯機 電気給湯器 ソファ  
ダイニングテーブル ベッド インターネット設置可  
オートロック 防犯カメラ エレベーター エントランスロビー  
フィットネスジム プール ライブラリー 駐車場 駐輪場

**BMS BANGNA HOUSING** TEL 099-058-0777  
by BANGKOK MANAGEMENT SERVICE CO.,LTD. <http://bangnahousing.com>

■取引態様	■手数料	■情報公開日
代理	賃主100%	2019.03.14

物件番号 19138-CO-M05-ES64