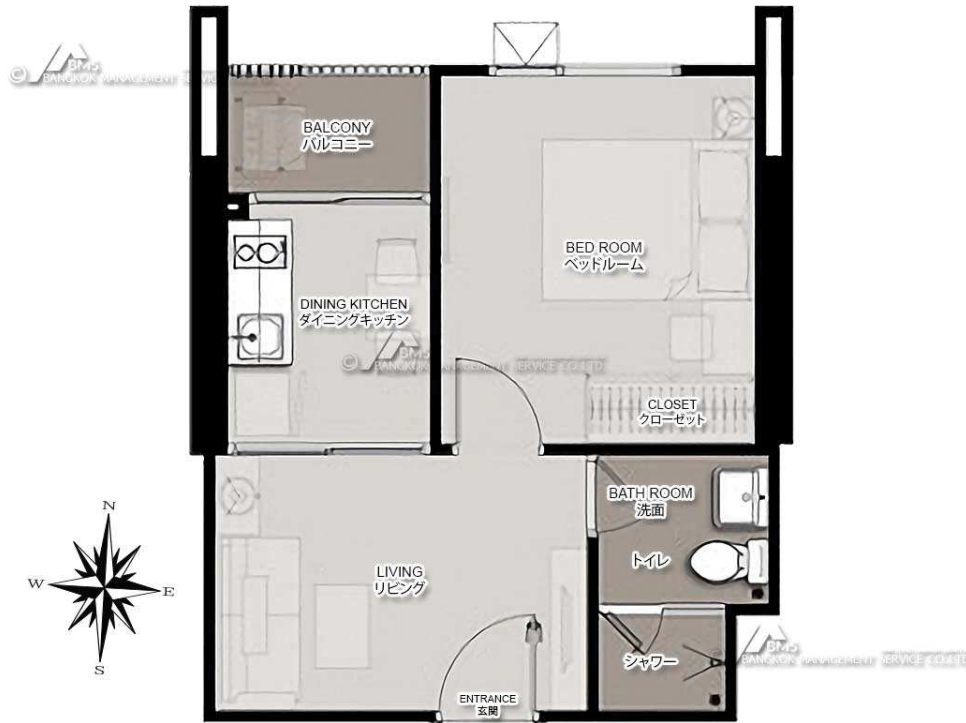


BTSプラカノン駅徒歩8分のコンドミニアム「Life Sukhumvit 48」

8階1LDK30㎡。プール、フィットネスジム、サウナ、ラウンジ等がございます。



【物件概要】

名称:Life Sukhumvit 48
 所在地:Sukhumvit 48, Khwaeng Phra Khanong, Khet Khlong Toei, Bangkok
 規模:S棟地上31階建
 築年:2018年
 【契約形態】
 1年契約(更新可)
 デPOSIT(保証金)/契約賃料の2か月分

【交通】

BTSスクムウィットライン「プラカノン」駅徒歩8分(約631m)

【設備】

エアコン テレビ 電気コンロ レンジフードファン 電子レンジ 冷蔵庫
 洗濯機 電気給湯器 ソファ ダイニングテーブル ベッド
 インターネット設置可 オートロック 防犯カメラ エレベーター
 フィットネスジム プール サウナ ラウンジ 電気自動車充電スタンド
 駐車場 駐輪場

1LDK
 (1BedRoom)type
 8階30㎡

賃料 **15,000** THB

※図面と現況が異なる場合、現況優先とさせていただきます。



บริษัท บางนา เฮ้าส์ซิ่ง จำกัด

TEL 099-058-0777
<https://bangnahousing.com>

取引態様	手数料	情報公開日
代理	貸主100%	2020.11.01

物件番号 20409-CO-M10-LS48

7/1 Oak's Building, Soi-Udomsuk46, Khwaeng BangNa, Khet BangNa, Bangkok 10260